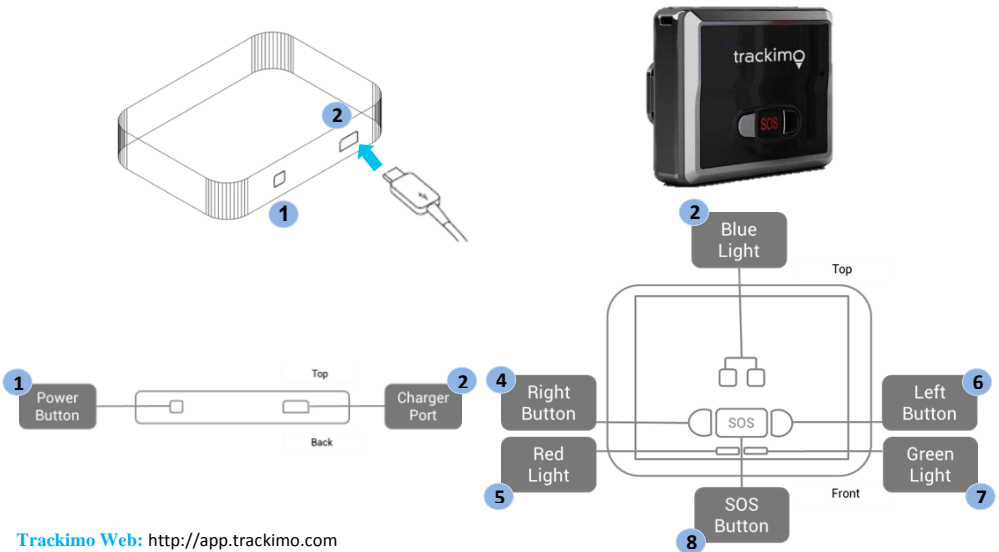


## 1 Your Trackimo Device Parts



**Trackimo Web:** <http://app.trackimo.com>

**iPhone app:** <https://itunes.apple.com/il/app/trackimo/id796838006?mt=8>

**Android App:** <https://play.google.com/store/apps/details?id=com.codepan.trackimo>

## ENGLISH

## 2 What's in the box

This Quick Start Guide, Product Safety and Warranty booklet are also included.

- If any item is damaged or missing, contact your point of purchase for assistance.
- Use only approved accessories.
- Accessories may vary by country or region.

The Package Includes:

- Battery
- Adhesive Velcro
- Adhesive Magnet
- Water Resistant Silicon Sleeve
- A USB Charging Cable

## 3 Install and Charge the Battery

Your battery will not be installed or charged when you first unpack your device.

Remove the back cover by gently pressing it and sliding it off, and insert the battery. Slide the cover back on.

To charge, connect one end of the data cable to the charger port at the bottom of the device (2) and the other end to a USB power adaptor. Then connect the USB adaptor to a power outlet. You can also connect the USB cable to a computer. Charge the device for 12 hours. When charging, the red light (5) blinks. When full, the red light is steady on as long as it is Connected.

## 4 Turn on your device for the first time

Place your device outside in view of the sky and wait at least 15 minutes.

This first-time wait is needed for the device for initial GPS positioning.

Press the red button (1) for at least 3 seconds.

The green light (7) on the front of the device should flash for 3 seconds.

Now you are ready to activate your device. Open the Internet Browser on your computer, go to [trackimo.com](http://trackimo.com) and click "Activate" and follow the instructions. Welcome to Trackimo!

## 2 Inclus avec votre Trackimo

Guide de démarrage rapide, Information de sécurité et Garantie.

- Si un élément est endommagé ou manquant, contactez votre point de vente pour toute assistance.
- Utilisez uniquement des accessoires approuvés.
- Les accessoires peuvent varier d'un pays ou d'une région à l'autre.

Comprend:

- Batterie
- Clip ceinture
- Velcro adhésif
- Aimant adhésif
- Etui en silicone résistant à l'eau
- Câble USB
- Tournevis et vis
- Porte-clés et la lanterne

## 3 Installation et mise en charge de la batterie

Lorsque vous déballez votre appareil pour la première fois votre batterie n'est ni installée ni chargée. Retirez le couvercle au dos de l'appareil en appuyant légèrement dessus et en le faisant glisser, puis introduisez la batterie à l'intérieur. Remettez en place le couvercle en le faisant glisser de nouveau. Pour charger la batterie, raccordez une extrémité du câble de données au port de charge situé en bas de l'appareil **2** et l'autre extrémité à un adaptateur de secteur USB. Ensuite, branchez l'adaptateur USB à une source de courant. Vous pouvez également connecter le câble USB à un ordinateur. Chargez l'appareil pendant 12 heures. Le voyant lumineux rouge **5** clignote pendant le chargement. Lorsque la batterie est chargée, le voyant reste allumé tant que l'appareil est connecté.

## 4 Allumez votre appareil pour la première fois

Placez votre appareil à l'extérieur, dirigé vers le ciel, et attendez au moins 15 minutes. C'est l'attente nécessaire pour établir la localisation initiale de l'appareil par le GPS. Appuyez sur le bouton rouge **1** pendant au moins 3 secondes. Le voyant lumineux vert **7** situé sur le devant de l'appareil doit normalement clignoter pendant 3 secondes. Votre appareil est maintenant prêt à être activé. Rendez-vous sur le site [trackimo.com](http://trackimo.com), cliquez sur « Activation » et suivez les instructions. Bienvenue chez Trackimo !

## 2 Was befindet sich in der Verpackung?

Diese Schnellstartanleitung und ein Handbuch mit Hinweisen zu Sicherheit und Garantie sind ebenfalls enthalten.

- Sollte ein Artikel beschädigt sein oder fehlen, kontaktieren Sie bitte den Händler für weitere Hilfe.
- Verwenden Sie nur zugelassenes Zubehör.
- Der Zubehörfumfang kann je nach Land oder Region unterschiedlich ausfallen.

Das Paket enthält:

- Akku
- Klebe-Klettverschluss
- Klebemagnet
- Wasserabweisende Silikonhülle
- Ein USB-Ladekabel

## 3 Installation und Aufladen des Akkus

Wenn Sie Ihr Gerät zum ersten Mal auspacken, ist Ihr Akku nicht installiert und nicht geladen. Entfernen Sie die Abdeckung auf der Rückseite, indem Sie diese leicht andrücken und wegschieben. Legen Sie den Akku ein. Schieben Sie die Abdeckung wieder zurück. Aufladen: Verbinden Sie ein Ende des Datenkabels mit der Ladebuchse an der Unterseite des Geräts **2** und das andere Ende mit dem USB-Stromadapter. Verbinden Sie dann den USB-Adapter mit einer Steckdose. Sie können das USB-Kabel auch an einen Computer anschließen. Laden Sie das Gerät 12 Stunden lang. Beim Laden blinkt das rote Licht **5**. Bei voller Aufladung leuchtet das rote Licht dauerhaft, solange das Gerät verbunden ist.

## 4 Erstmals Einschalten des Geräts

Bringen Sie das Gerät draußen mit freier Sicht auf den Himmel an und warten Sie mindestens 15 Minuten. Das Warten beim ersten Mal ist erforderlich, da das Gerät eine initiale GPS-Positionierung durchführt. Halten Sie die rote Taste **1** mindestens 3 Sekunden lang gedrückt. Das grüne Licht **7** auf der Vorderseite des Geräts sollte mindestens 3 Sekunden lang blinken. Nun können Sie Ihr Gerät aktivieren. Öffnen Sie den Internetbrowser Ihres Computers, rufen Sie die Seite [trackimo.com](http://trackimo.com) auf, klicken Sie auf „aktivieren“ und folgen Sie den Hinweisen. Willkommen bei Trackimo!

## 2 Cosa c'è nella confezione?

Sono incluse anche questa Veloce Guida Introduttiva e il libretto sulla Sicurezza e Garanzia.

- Se qualche elemento è danneggiato o mancante, contatta il tuo punto vendita per l'assistenza.
- Usa solo gli accessori approvati.
- Gli accessori potrebbero variare per Paese o regione.

La confezione include:

- Batteria
- Velcro adesivo
- Calamita adesiva
- Custodia impermeabile in silicone
- Cavo di ricarica USB

## 3 Installazione e ricarica della batteria volta

La batteria non sarà installata, né sarà carica, quando il dispositivo viene tolto dalla confezione per la prima volta.

Rimuovi la copertura posteriore premendo delicatamente e rimuovendola, e inserisci la batteria. Rimetti la copertura in loco.

Per la ricarica, connetti un'estremità del cavo dati alla porta del caricatore che si trova nella parte inferiore del dispositivo **2** e l'altra estremità all'adattatore USB di alimentazione. In seguito, connetti l'adattatore USB ad una presa di corrente. Puoi anche connettere il cavo USB a un computer.

Ricarica il dispositivo per 12 ore. Durante la ricarica, la luce rossa lampeggerà **5**. Quando la ricarica è completa, la luce rossa rimane fissa fino a quando il dispositivo è connesso.

## 4 Accensione del dispositivo per la prima volta

Metti il dispositivo all'aperto in direzione del cielo e attendi per almeno 15 minuti.

Questo tempo d'attesa iniziale è necessario affinché il dispositivo individui correttamente il posizionamento con il GPS.

Premi il tasto rosso **1** per almeno 3 secondi.

La luce verde **7** nella parte frontale del dispositivo dovrebbe lampeggiare per 3 secondi.

Ora sei pronto per attivare il tuo dispositivo. Apri il browser internet sul tuo computer, vai su [trackimo.com](http://trackimo.com), clicca su "Attiva" e segui le istruzioni: Benvenuto su Trackimo!

## 2 ¿Qué hay en la caja?

Esta Guía de inicio rápido y también se incluye un folleto de Seguridad y garantía.

- Si falta cualquier elemento o está dañado, contacte con su punto de venta para pedir ayuda.
- Utilice solo accesorios autorizados.
- Los accesorios pueden variar en función del país o región.

Contenido del paquete:

- Batería
- Velcro adhesivo
- Imán adhesivo
- Funda de silicona resistente al agua
- Cable de carga USB

## 3 Instalar y cargar la batería vez

Su batería no estará instalada ni cargada cuando desempaquete el dispositivo por primera vez.

Retire la cubierta superior presionándola suavemente y deslizándola hacia fuera. Luego, inserte la batería. Vuelva a deslizar la cubierta hacia dentro.

Para cargar, conecte un extremo del cable de datos al puerto del cargador en la parte inferior del dispositivo **2** y el otro extremo a un adaptador de corriente USB. A continuación, conecte el adaptador USB a un enchufe. También puede conectar el cable USB a un ordenador.

Cargue el dispositivo durante 12 horas. Durante la carga, la luz roja **5** parpadea. Al completarse la carga, la luz roja se queda encendida siempre que esté conectada.

## 4 Conecte su dispositivo por primera vez

Sitúe su dispositivo al aire libre, mirando al cielo, y espere al menos 15 minutos.

La primera espera es necesaria para que el dispositivo realice su posicionamiento GPS inicial.

Pulse el botón rojo **1** durante al menos 3 segundos.

La luz verde **7** de la parte delantera del dispositivo debería parpadear durante 3 segundos.

Ahora ya puede activar su dispositivo. Abra el navegador de internet de su ordenador, vaya a [trackimo.com](http://trackimo.com), haga clic en "Activar" y siga las instrucciones. ¡Le damos la bienvenida a Trackimo!

# РУССКИЙ

## 2 Комплектация

Краткое руководство пользователя, брошюра по технике безопасности и гарантийный талон также входят в комплектацию.

- Если любой из компонентов поврежден или отсутствует, обратитесь за поддержкой в место приобретения аппарата.
- Используйте только утвержденные комплектующие принадлежности.
- Комплектующие принадлежности могут быть разными, в зависимости от страны или региона.

Содержимое упаковки:

- Батарея
- Застежка «на липучке»
- Магнит
- Водостойкая силиконовая муфта
- Зарядный кабель USB

## 3 Установите и зарядите батарею

При первой распаковке вашего аппарата батарея не установлена и не заряжена.

Снимите заднюю крышку, слегка нажав на нее, и установите батарею. Верните заднюю крышку на место.

Для зарядки батареи подключите один конец кабеля к зарядному порту на нижней части аппарата **2**, а другой конец к сетевому адаптеру USB. Затем подключите USB адаптер к розетке. Вы также можете подключить кабель USB к компьютеру.

Аппарат должен заряжаться в течение 12 часов. Во время зарядки будет мерцать красная лампочка **5**. После того, как он зарядится, красная лампочка будет гореть постоянно, пока он будет подключен.

## 4 Первое включение аппарата

Расположите аппарат на открытом пространстве, и подождите не менее 15 минут. Начальный период ожидания необходим для GPS позиционирования аппарата. Нажмите на красную кнопку **1** и удерживайте ее в течение не менее 3 секунд. Зеленая лампочка **7** на передней части аппарата должна загореться на 3 секунды.

Теперь вы можете активировать ваш аппарат.

Откройте интернет-браузер на вашем компьютере, зайдите на сайт [trackimo.com](http://trackimo.com), нажмите на "Activate"(Активировать) и следуйте инструкциям. Добро пожаловать в Trackimo!

# ČESTINA

## 2 Co je v krabici?

Je přiložena také tato Úvodní příručka a brožurka Bezpečnost a záruka.

- Pokud kterákoliv položka chybí nebo je poškozena, pak kontaktujte svého obchodníka, aby vám pomohl.
- Používejte pouze schválená příslušenství.
- Příslušenství se můžou lišit podle země nebo regionu.

Balení obsahuje:

- Baterii
- Lepicí suchý zip
- Lepicí magnet
- Voděodolný silikonový obal
- Kabel pro nabíjení přes USB

## 3 Instalace a nabití baterie zařízení

Vaše baterie nebude nainstalována nebo nabita, když poprvé vybalíte své zařízení.

Mírně zatlačte na zadní kryt a posuňte ho, abyste ho odstranili. Vložte baterii. Zasuňte kryt zpět.

Chcete-li nabit baterii, pak připojte jeden konec datového kabelu do nabíjecího portu ve spodní části zařízení **2** a druhý konec do USB nabíječky. Poté připojte USB nabíječku do elektrické zásuvky. USB kabel můžete připojit také k počítači.

Nabíjejte zařízení 12 hodin. Během nabíjení bude blikat červené světlo **5**. Jakmile bude baterie plně nabita, pak bude červené světlo svítit nepřerušovaně po celou dobu připojení.

## 4 Zapněte poprvé své

Umístěte své zařízení venku s výhledem na oblohu a počkejte nejméně 15 minut.

První čekání je nutné, aby zařízení inicializovalo polohování GPS.

Stiskněte červené tlačítko **1** po dobu nejméně 3 sekund.

Zelené světlo **7** na přední straně zařízení by mělo blikat po dobu 3 sekund.

Nyní je vše připraveno pro aktivaci vašeho zařízení.

Na svém počítači otevřete internetový prohlížeč, přejděte na [trackimo.com](http://trackimo.com), klikněte na "Aktivovat" a postupujte podle uvedených instrukcí. Vítejte na Trackimo!

## NEDERLANDS

### 2 Wat zit er in de doos?

Deze snelstartgids en er zit ook een boekje over veiligheid en garantie in.

- Indien een onderdeel ontbreekt of beschadigd is, neem dan contact op met uw verkooppunt voor hulp.
- Gebruik alleen goedgekeurde accessoires.
- Accessoires kunnen per land of gebied variëren.

Het pakket omvat:

- Batterij
- Klittenband ter bevestiging
- Magneet ter bevestiging
- Waterbestendige silicium beschermingsshoes
- Een USB-oplaadkabel

### 3 De batterij installeren en opladen

Uw batterij zal niet geïnstalleerd of opgeladen zijn wanneer u voor het eerst uw apparaat uitpakt.

Verwijder de achterzijde door zacht te drukken en naar beneden te laten glijden en plaats de batterij. Laat de achterzijde er weer op glijden.

Om op te laden, sluit het ene einde van de gegevenskabel aan op de oplaadaansluiting aan de onderzijde van het apparaat **2** en het andere einde op een USB-spanningsadapter. Sluit daarna de USB-adapter aan op een stopcontact. U kunt de USB-kabel ook op een computer aansluiten.

Laad het apparaat gedurende 12 uur op. Tijdens het opladen knippert het rode lampje **5**. Wanneer de batterij vol is brandt het rode lampje continue zolang het apparaat verbonden is.

### 4 Uw apparaat voor de eerste keer aanzetten

Plaats uw apparaat buiten met uitzicht op de hemel en wacht ten minste 15 minuten.

Dit wachten is de eerste keer nodig zodat het apparaat zijn initiële GPS-positie kan bepalen.

Druk de rode knop **1** ten minste 3 seconden in.

Het groene lampje **7** aan de voorzijde van het apparaat zou 3 seconden moeten knipperen.

Nu bent u klaar om uw apparaat te activeren. Open de internetbrowser op uw computer, ga naar [trackimo.com](http://trackimo.com) en klik op "Activeren" en volg de instructies op. Welkom bij Trackimo!

## MAGYAR

### 2 Mi található a dobozban?

Tartalmazza a Használati Útmutatót, illetve a Biztonsági és Jótállási füzetet.

- Bármely elem sérülése, vagy hiánya esetén keresse fel a vásárlás helyszínét segítségért.
- Kizárólag jóváhagyott tartozékokat használjon.
- A tartozékok régiótól és országtól függően különbözhetnek.

A Csomag Tartalma:

- Akkumulátor
- Tépőzárás Rögzítő
- Mágneses Rögzítő
- Vízálló Szilikon Hűvelő
- Egy USB Töltőkábel

### 3 Az Akkumulátor Beszerelése és Töltése

A készülék kicsomagolásakor az akkumulátor még nincs beszerelve, illetve feltöltve.

Óvatosan megnyomva csúsztassa le a hátsó fedelet, majd helyezze be az akkumulátort. Csúsztassa vissza a fedelet.

A töltéshez csatlakoztassa az adatkábelt a készülék alján található töltő porthoz **2** a másik végét pedig az USB adapterhez. Ezután csatlakoztassa az USB adaptert egy áramforráshoz. Az USB kábelt számítógépéhez is lehet csatlakoztatni.

Töltse a készüléket 12 órán keresztül. Töltés alatt a piros lámpa

**5** villog. Teljes töltöttség esetén a piros lámpa folyamatosan világít, amíg a készülék csatlakoztatva van.

### 4 Kapcsolja be készülékét az első használati

Kültéren helyezze ég felé néző pozícióba készülékét, és várjon minimum 15 percig.

Az első alkalommal történő várakozás szükséges a készülék kezdeti GPS helymeghatározásához.

Tartsa lenyomva a piros gombot **1** legalább három másodpercig.

A készülék elején található zöld fény **7** három másodpercig villog.

Már készen is áll a készülék aktiválására. Nyisson egy

Internet Böngészőt számítógépén, látogasson a [trackimo.com](http://trackimo.com)-ra, kattintson az "Activate" gombra és kövesse az instrukciókat. Üdvözljük a Trackimón.

## LATVIJA

### 2 Kas atrodas kastē?

Tajā atrodas arī Ātrās uzsākšanas rokasgrāmata, kā arī Drošības un garantijas brošūra.

- Ja kāda no precēm ir bojāta vai tās trūkst, sazinieties ar izplatītāju un lūdziet tam palīdzību.
- Lietojiet tikai apstiprinātas papildierīces.
- Piederumi var atšķirties atkarībā no valsts vai reģiona.

Pakotnē ietilpst:

- akumulators;
- līmējamaiss velkro;
- līmējamaiss magnēts;
- ūdens izturīgs silikons; uzmava;
- USB lādēšanas vads.

### 3 Akumulatora uzstādīšana un uzlādēšana

Pirmo reizi izpakojojot ierīci, akumulators nebūs uzstādīts un uzlādēts.

Noņemiet aizmugurējo vāciņu, uzmanīgi to nospiežot un nobīdot to nost, un ievietojiet akumulatoru. Uzbidiet vāciņu atpakaļ.

Lai veiktu uzlādi, pievienojiet datu kabeļa vienu galu ierīces apakšā esošajai lādētāja atverei **2**, bet otru galu — USB strāvas adapterim. Pēc tam pievienojiet USB adapteri elektrības kontaktligzdai. USB kabeli var arī pieslēgt datoram.

Ierīce jāuzlādē 12 stundas. Uzlādes laikā mirgo sarkanais gaismas indikators **5**. Kad akumulators ir uzlādēts, sarkanais gaismas indikators deg pastāvīgi, kamēr netiek atvienots.

### 4 Ierīces ieslēgšana pirmo reizi

Novietojiet ierīci laukā, kur redzamas debesis, un uzgaidiet vismaz 15 minūtes.

Pirmajā reizē ir jāgaida, lai notiktu ierīces sākotnējā GPS pozicionēšana.

Nospiediet sarkano pogu **1** vismaz 3 sekundes.

Ierīces priekšpusē esošajam zaļajam indikatoram **7** ir 3 sekundes jāmirgo.

Tagad varat aktivizēt savu ierīci. Atveriet interneta pārlūku savā datorā, dodieties uz [trackimo.com](http://trackimo.com) un noklikšķiniet uz "Aktivizēt" (Activate) un izpildiet norādījumus. Laipni lūdzam Trackimo!

## LIETUVAS

### 2 Ką rasite dėžutėje?

Taip pat pridėdamas glaustas darbo pradėios vadovas ir saugos bei garantijos broėiūra.

- Jei kuris nors elementas pažeistas arba jo nėra, pagalbos kreipkitės į prekybininką, iš kurio pirkote.
- Naudokite tik patvirtintus priedus.
- Įvairiose šalyse ar regionuose gali būti pateikiami skirtingi priedai.

Pakuotės turinys:

- baterija;
- lipni juosta;
- prilipantis magnetas;
- vandeniui atsparus silikonas;
- įmautė;
- USB įkrovimo kabelis.

### 3 Baterijos įdėjimas ir įkrovimas

Prietaisą išpakavę pirmą kartą pastebėsite, kad baterija neįdėta ir neįkrauta.

Galinį dangtelį atidarykite jį atsargiai paspausdami ir nustumdami, tada įdėkite bateriją. Dangtelį užstumkite.

Norėdami įkrauti, vieną duomenų kabelio galą prijunkite prie įkrovos priedavo prietaiso apačioje **2**, o kitą galą – prie USB maitinimo adapterio. Po to USB adapterį prijunkite prie maitinimo lizdo. USB kabelį taip pat galite prijungti prie kompiuterio.

Prietaisą kraukite 12 valandų. Jam kraunantis mirksės raudona lemputė **5**. Įsikrovus, raudona lemputė švies nemirksėdama tol, kol prijungtas maitinimas.

### 4 Prietaiso įjungimas pirmą kartą

Padėkite prietaisą lauke po atviru dangumi ir palaukite mažiausiai 15 minučių.

Pirmą kartą reikia laukti, nes prietaisas vykdo pradinį GPS padėties nustatymą.

Mažiausiai 3 sekundėms nuspauskite raudoną mygtuką **1**.

3 sekundes turi mirksėti prietaiso priekyje esanti žalia lemputė **7**.

Dabar prietaisą galite aktyvinti. Kompiuteryje paleiskite interneto naršyklę, eikite adresu [trackimo.com](http://trackimo.com), spustelėkite „Aktyvinti“ ir vykdykite instrukcijas. Sveiki. Čia – „Trackimo“!

## 2 Hvad indeholder æsken?

Denne quick start guide, og et hæfte om sikkerhed og garanti er også inkluderet.

- Hvis nogen af delene mangler, eller er defekte, så tag kontakt til dit købssted for assistance.
- Benyt kun godkendt tilbehør.
- Udbuddet af tilbehør afhænger af dit land eller område.

Denne pakke indeholder:

- Batteri
- Selvklæbende velcro
- Selvklæbende magnet
- Vandtæt silikone-cover
- Et USB opladningskabel

## 3 Installer og oplad batteriet

Dit batteri vil ikke være installeret eller opladt, når du pakker din enhed ud første gang.

Fjern coveret på bagsiden med et let tryk, træk det derefter af og læg batteriet i. Sæt coveret på plads igen.

For at oplade batteriet forbindes den ene ende af datakablet til opladningsstikket på bunden af enheden **2**. Den anden ende forbindes til en USB strømadapter. Forbind så USB-adapteren til en stikkontakt. Du kan også forbinde USB-kablet til en computer. Lad enheden lade op i 12 timer. Når der oplades, blinker den røde lampe **5**. Når batteriet er opladt, lyser den røde lampe uden at blinke, så længe enheden er forbundet.

## 4 Tænd din enhed første gang

Placér din enhed udendørs under åben himmel, og vent mindst 15 minutter.

Denne ventetid ved første brug er nødvendig for den første GPS positionering.

Tryk på den røde knap **1** i mindst 3 sekunder.

Den grønne lampe **7** på forsiden af enheden burde så blinke i tre sekunder.

Nu er du klar til at aktivere din enhed. Åbn internet-browsere på din computer, gå til [trackimo.com](http://trackimo.com), klik på "Aktivér", og følg instruktionerne. Velkommen til Trackimo!

## 2 Mis on karbis?

See Kiire Alustamise Juhend ning kaasas on ka Ohutuse & Garantii voldik.

- Kui mõni ese puudub või on kahjustatud, võta abi saamiseks ühendust oma ostukohaga.
- Kasuta vaid heaks kiidetud tarvikuid.
- Tarvikud võivad erinevates riikides ja regioonides erineda.

Pakk sisaldab:

- Aku
- Liimiga takjakinntus
- Liimiga magnet
- Veekindel silikoon Ümbris
- USB laadimiskaabel

## 3 Paigalda ja lae aku

Kui seadme lahti pakid, on Su aku paigaldamata ning laadimata. Eemalda tagumine kaas vajutades seda õrnalt ning libistades eemale, seejärel pane aku sisse. Libista kaas tagasi peale.

Laadimiseks ühenda üks kaabli ots laadija pesaga seadme põhjal **2** ning teine ots USB vooluadapteriga. Seejärel ühenda USB adapter pistikupessa. Sa võid USB kaabli ühendada ka arvutiga.

Lae seadet 12 tundi. Laadimise ajal punane tuli **5** vilgub. Kui aku on täis, põleb punane tuli nii kaua, kui see ühendatud on.

## 4 Lülita oma seade esmakordselt sisse

Aseta oma seade õues taeva alla ning oota vähemalt 15 minutit.

See esimese korra ooteaeg on vajalik seadme esialgseks GPS positsioneerimiseks.

Hoia punast nuppu **1** all vähemalt 3 sekundi jooksul.

Roheline tuli **7** seadme esiküljel peaks 3 sekundi jooksul vilkuma.

Nüüd oled valmis oma seadme aktiveerimiseks. Ava oma arvuti interneti brauser, mine lehele [trackimo.com](http://trackimo.com), kliki "Aktiveeri" ning järgi juhendeid. Tere tulemast Trackimo kasutajaks!

## 2 Τι είναι μέσα στο κουτί;

Συμπεριλαμβάνονται Ο Οδηγός γρήγορης Εκκίνησης, και ένα Βιβλιário Ασφάλειας & Εργΰησης.

- Αν οποιοδήποτε τεμάχιο λείπει ή έχει βλάβη, επικοινωνήστε για βοήθεια με το σημείο αγοράς σας.
- Χρησιμοποιείτε μόνο εγκεκριμένα αξεσουάρ.
- Τα αξεσουάρ μπορεί να ποικίλουν ανάλογα με τη χώρα ή την περιοχή.

Το Πακέτο Περιλαμβάνει:

- Μπαταρία
- Αυτοκόλλητο νάιλον ύφασμα στερέωσης (Velcro)
- Αυτοκόλλητο Μαγνήτη
- Βραχιόλια Αδιάβροχης Σιλκόνης

## 3 Εγκατάσταση και Φόρτιση Μπαταρίας

Η μπαταρία δεν θα είναι εγκατεστημένη ή φορτισμένη όταν ανοίξετε για πρώτη φορά τη συσκευή σας.

Αφαιρέστε το πίσω καπάκι πιέζοντάς το απαλά και σπρώχνοντας το προς τα έξω, και εισάγετε την μπαταρία. Σπρώξτε ξανά το καπάκι στη θέση του.

Για τη φόρτιση, συνδέστε το ένα άκρο του καλωδίου δεδομένων στη θύρα του φορτιστή στον πάτο της συσκευής **2**, και το άλλο άκρο σε έναν αντάπτορα ρεύματος USB. Κατόπιν συνδέστε τον αντάπτορα USB σε μία πρίζα. Μπορείτε να συνδέσετε επίσης το καλώδιο USB σε έναν υπολογιστή.

Φορτίστε τη συσκευή για 12 ώρες. Όταν φορτίζει, το κόκκινο φωτάκι **5** αναβοσβήνει. Όταν είναι γεμάτη, το κόκκινο φωτάκι είναι σταθερό για όσο διάστημα είναι συνδεδεμένη.

## 4 Αναψήτε τη συσκευή σας για πρώτη φορά

Τοποθετήστε τη συσκευή σας σε εξωτερικό χώρο κάτω από τον ουρανό και περιμένετε τουλάχιστον 15 λεπτά. Αυτή η αναμονή της πρώτης φοράς είναι απαραίτητη για την αρχική εύρεση της θέσης της συσκευής μέσω GPS. Πιέστε το κόκκινο κουμπί **1** για τουλάχιστον 3 δευτερόλεπτα.

Το πράσινο φωτάκι **7** στο εμπρόσθιο μέρος της συσκευής θα πρέπει να ανάψει για 3 δευτερόλεπτα. Τώρα είστε έτοιμοι να ενεργοποιήσετε τη συσκευή σας. Ανοίξτε τον Πλοηγό διαδικτύου στον υπολογιστή σας, πηγαίνετε στο [trackimo.com](http://trackimo.com) κάντε κλικ στο "Ενεργοποίηση" και ακολουθήστε τις οδηγίες. Καλώς ήρθατε στο Trackimo!

# ROMÂNĂ

## 2 Ce este în cutie?

Este inclus și acest ghid rapid, precum și broșura despre siguranța în utilizare și garanție.

- În cazul în care oricare dintre articole este deteriorat, contactați magazinul de unde ați cumpărat produsul, pentru asistență.
- Utilizați doar accesoriile aprobate.
- Accesoriile pot varia în funcție de țară sau regiune.

Pachetul include:

- Baterie
- Scai adeziv
- Magnet adeziv
- Silicon rezistent la apă
- Manșon
- Cablu de încărcare USB

## 3 Instalați și încărcați bateria oară

Bateria dvs. nu va fi instalată sau încărcată atunci când vă veți dezambala dispozitivul.

Scoateți cu grijă capacul din spate, apăsându-l ușor și făcându-l să gliseze, apoi introduceți bateria. Glišați capacul la loc.

Pentru încărcare, conectați unul dintre capetele cablului de date la portul încărcătorului din partea de jos a dispozitivului **2** iar celălalt capăt la adaptorul de alimentare USB. Apoi, conectați adaptorul USB la o priză. Puteți conecta cablul USB și la un calculator.

Încărcați dispozitivul timp de 12 ore. Atunci când se încarcă, lumina roșie **5** clipește. Atunci când este încărcat, lumina roșie luminează stabil, atât timp cât dispozitivul este conectat.

## 4 Porniți dispozitivul pentru prima

Plasați-vă dispozitivul spre cerul liber și așteptați cel puțin 15 minute.

Această așteptare la prima pornire este necesară pentru dispozitiv pentru poziționarea GPS inițială.

Apăsăți butonul roșu **1** timp de cel puțin 3 secunde. Lumina verde **7** din partea frontală a dispozitivului trebuie să clipească timp de 3 secunde.

Acum sunteți gata să vă activați dispozitivul. Deschideți browser-ul de internet de pe computer, mergeți la [adresatrackimo.com](http://adresatrackimo.com) și dați clic pe „Activare”, apoi urmați instrucțiunile. Bine ați venit la Trackimo!



## PORTUGUÊ

### 2 O que contém a caixa?

Este Guia de Iniciação Rápida e um folheto de Segurança e Garantia também estão incluídos.

- Se qualquer item estiver danificado ou em falta, entre em contacto com o seu ponto de venda para obter assistência.
- Utilize apenas acessórios aprovados.
- Os acessórios podem variar consoante o país ou a região.

A Embalagem Inclui:

- Bateria
- Velcro aderente
- Ímã aderente
- Capa de Silicone à Prova de Água
- Um Cabo de Carregamento USB

### 3 Instalar e Carregar a Bateria

A sua bateria não será instalada ou carregada na primeira vez que desembalar o seu dispositivo.

Tire a tampa traseira, pressionando-a e deslizando-a com cuidado e insira a bateria. Volte a colocar a tampa, deslizando-a novamente.

Para carregar, ligue uma ponta do cabo de dados à porta do carregador na parte inferior do dispositivo **2** e a outra ponta ao adaptador de energia USB. Em seguida, ligue o adaptador USB a uma tomada elétrica. Também pode ligar o cabo USB a um computador.

Carregue o dispositivo durante 12 horas. Durante o carregamento, a luz vermelha **5** pisca. Após o carregamento, a luz vermelha fica fixa enquanto o dispositivo estiver ligado.

### 4 Ligiar o seu dispositivo pela primeira vez

Coloque o seu dispositivo no exterior de forma a captar os satélites GPS e aguarde pelo menos 15 minutos.

Esta espera na primeira vez é necessária para o posicionamento GPS inicial do dispositivo.

Carregue no botão vermelho **1** durante pelo menos 3 segundos. A luz verde **7** na parte da frente do dispositivo deverá piscar durante 3 segundos.

Agora está pronto para ativar o seu dispositivo. Abra o Navegador da Internet no seu computador, vá a [trackimo.com](http://trackimo.com), clique em "Ativar" e siga as instruções.

Bem-vindo ao Trackimo!

## POLSKA

### 2 Co znajduje się w pudełku?

Pudełko zawiera niniejszy podręcznik szybkiej instalacji oraz książeczkę gwarancyjną wraz z instrukcją bezpieczeństwa.

- Jeśli w opakowaniu brakuje któregośkolwiek przedmiotu lub jest on uszkodzony, skontaktuj się ze swoim sprzedawcą, który udzieli Ci niezbędnej pomocy.
- Korzystaj wyłącznie z atestowanych akcesoriów.
- Akcesoria mogą różnić się w zależności od kraju lub regionu.

Opakowanie zawiera:

- Baterię
- Rzep samoprzylepny
- Magnes samoprzylepny
- Wodoszczelną okładkę silikonową
- Kabel USB do ładowania

### 3 Instalacja i ładowanie baterii

Kiedy rozpakujesz swoje urządzenie, bateria nie będzie umieszczona w jego wnętrzu. Konieczne będzie również jej naładowanie. Aby zdjąć obudowę baterii, naciśnij ją delikatnie i zsuń, a następnie włóż baterię. Wsuń obudowę z powrotem. Aby naładować baterię, podłącz jeden koniec kabla do portu ładowania w dolnej części urządzenia **2** a drugi koniec kabla do zasilacza USB. Następnie podłącz zasilacz do źródła zasilania. Możesz również podłączyć kabel USB bezpośrednio do komputera. Ładuj urządzenie przez 12 godzin. Podczas ładowania, czerwona dioda **5** będzie migotać. Kiedy urządzenie zostanie naładowane, czerwona dioda będzie świecić jednostajnie dopóki nie odłączysz go od źródła zasilania.

### 4 Pierwsze uruchomienie urządzenia

Umieść urządzenie na zewnątrz i poczekaj co najmniej 15 minut.

Czas ten potrzebny jest na ustalenie pierwszej pozycji GPS.

Naciśnij czerwony przycisk **1** i przytrzymaj przez co najmniej 3 sekundy.

Zielona dioda **7** na przedniej części urządzenia powinna zaświecić się na 3 sekundy.

Twoje urządzenie jest już gotowe do aktywacji. Uruchom przeglądarkę internetową na swoim komputerze, wejdź na stronę [trackimo.com](http://trackimo.com), kliknij przycisk „Aktywuj” i podążaj za instrukcjami. Witamy w Trackimo!

## NORWESKI

### 2 Innhold i esken

Denne hurtigstartguiden og et sikkerhets- og garantihefte er også inkludert.

- Hvis noe er skadet eller mangler, må du kontakte forhandleren for å få hjelp.
- Bruk bare godkjent ekstrastyr.
- Tilbehøret kan variere etter land og område.

Pakken inneholder:

- Batteri
- Selvklebende borrelås
- Selvklebende magnet
- Vannbestandig silikon
- Hylse
- USB-ladekabel

### 3 Sette inn og lade batteriet

Batteriet vil ikke være satt inn eller ladet når du først pakker ut enheten.

Fjern bakdekselet ved å trykke forsiktig og skyve det av. Sett så inn batteriet. Skyv dekelet på igjen.

For å lade kobler du den ene enden av datakabelen til ladeporten nederst på enheten **2** og den andre enden til en USB-strømadapter. Deretter kobler du USB-adapteren til et strømuttak. Du kan også koble USB-kabelen til en datamaskin.

Lad enheten i 12 timer. Når du lader blinker det røde lyset **5**. Når batteriet er fullt, lyser det røde lyset hele tiden mens enheten er tilkoblet.

### 4 Slå på enheten for første gang

Plasser enheten i friluft med klar utsikt til himmelen og vent i minst 15 minutter.

Denne ventetiden er nødvendig for at enheten skal kunne utføre den første GPS-posisjoneringen.

Trykk på den røde knappen **1** i minst 3 sekunder. Det grønne lyset **7** på forsiden av enheten vil blinke i 3 sekunder.

Nå er du klar til å aktivere enheten. Åpne nettleseren på datamaskinen og gå til [trackimo.com](http://trackimo.com). Klikk på "Aktiver" og følg instruksjonene. Velkommen til Trackimo!

## SLOVENSKÉ

### 2 Čo je v balení?

Balenie obsahuje Quick Start Guide sprievodcu a brožúrku o Bezpečnosti a Záruke.

- Ak je niektorá z položiek poškodená alebo chýba, obráťte sa pre pomoc na vášho predajcu.
- Používajte iba schválené príslušenstvo.
- Príslušenstvo sa môže líšiť podľa krajiny alebo regiónu.

Balenie zahŕňa:

- Batériu
- Suchý zips
- Adhezívny Magnet
- Silikónový vodeodolný rukáv
- USB Nabíjací Kábel

### 3 Inštalácia a Nabíjanie Batérie krát

Váša batéria nebude nainštalovaná alebo nabitá pri prvom vybalení zariadenia.

Zložte zadný kryt jerným zatlačením a odsunutím, a vložte batériu. Zasuňte kryt späť.

Pri nabíjaní pripojte jeden koniec dátového kábla do nabíjačky portu na spodnej strane prístroja **2**, a druhý koniec do USB nabíjacieho adaptéra. Potom USB adaptér do zásuvky. Môžete tiež pripojiť USB kábel k počítaču.

Nabíjajte zariadenie po dobu 12 hodín. Pri nabíjaní bliká červená kontrolka **5**. Keď je batéria plná, červená kontrolka svieti neprerušovane, pokiaľ trvá pripojenie.

### 4 Zapnite svoje zariadenie po prvý

Zoberte vaše zariadenie vonku s výhľadom na oblohu a počkajte minimálne 15 minút.

Táto prvá čakacia doba je potrebná pre počiatočné GPS polohovanie zariadenia.

Stlačte červené tlačidlo **1** po dobu najmenej 3 sekúnd. Zelená kontrolka **7** na prednej strane zariadenia by mala blikať po dobu 3 sekúnd.

Teraz ste pripravení k aktivácii vášho zariadenia. Otvorte internetový prehliadač na vašom počítači, prejdite na [trackimo.com](http://trackimo.com), kliknite na "Aktivovať" a postupujte podľa pokynov. Vitajte na Trackimo!

## SVENSKA

### 2 Vad finns i lådan?

- Denna Snabbstartsguide samt en Säkerhets- & Garantibroschyr.
- Om något föremål är skadat eller saknas kontakta du din återförsäljare för assistans.
  - Använd endast godkända tillbehör.
  - Tillbehör kan variera beroende på land eller region.

Förpackningen innehåller:

- Batteri
- Fästande kardborreband
- Fästande magnet
- Vattentåligt silikonhölje
- En USB-laddningskabel

### 3 Installera och ladda batteriet

Ditt batteri är inte installerat eller laddat när du packar upp din enhet för första gången. Avlägsna det bakre höljet genom att varsamt trycka på det och föra det i sidled, sätt sedan i batteriet. Sätt på det bakre höljet igen. För att ladda ansluter du den ena änden av datakabeln till laddningsporten på enhetens undersida **2** och den andra änden till en USB-spänningsadapter. Anslut sedan USB-adaptorn till ett nätuttag. Du kan också ansluta USB-kabeln till en dator. Ladda enheten i 12 timmar. Under laddning blinkar den röda lampan **5** Vid full laddning lyser den röda lampan utan att blinka så länge enheten är ansluten.

### 4 Starta enheten för första gången

Placera din enhet utomhus under synlig himmel och vänta i minst 15 minuter. Denna förstagångs väntan behövs för enhetens inledande GPS-positionering. Tryck på den röda knappen **1** i minst 3 sekunder. Den gröna lampan **7** på enhetens framsida bör nu blinka i 3 sekunder. Nu är du redo att aktivera din enhet. Öppna webbläsaren i din dator, gå till [trackimo.com](http://trackimo.com), klicka på "Activate" och följ instruktionerna. Välkommen till Trackimo!

## TÜRKÇE

### 2 Kutuda ne var?

Çabuk Başlangıç Rehberi ve Güvenlik ve Garanti kitapçığı da dahildir.

- Eğer herhangi bir parça hasarlıysa veya eksikse, yardım için satın aldığımız şubeye iletişim kurun.
- Sadece onaylı aksesuarları kullanın.
- Aksesuarlar ülkeye veya bölgeye göre değişiklik gösterebilir..

Paketin içinde:

- Batarya
- Yapışkan cırt-cırt bant
- Yapışkan mıknatıs
- Suya Dayanıklı Silikon Kılıf
- USB Şarj Kablosu yer almaktadır.

### 3 Kurulum ve Bataryayı Şarj Etme

Cihazı paketinden ilk kez çıkarttığımızda bataryanın kurulu ve şarj edilmiş olmayacaktır.

Hafifçe bastırarak ve kaydırarak arka kapağı kaldırın ve bataryayı takın. Kapağı geri koyun.

Şarj etmek için, veri kablosunun bir ucunu cihazın altında yer alan şarj aleti girişine **2** ve diğer ucunu da USB adaptörüne bağlayın. Ardından USB adaptörünü bir güç kaynağına bağlayın. Ayrıca USB kablosunu bir bilgisayara da bağlayabilirsiniz.

Cihazı 12 saat şarj edin. Şarj ederken, kırmızı ışık **5** yanıp sönecektir. Tam dolduğunda, kablo bağlı olduğu sürece kırmızı ışık sürekli yanar.

### 4 Cihazı İlk Kez Açma

Cihazınızı dışarıda gökyüzünü görün bir şekilde yerleştirin ve en az 15 dakika bekleyin.

Bu ilk kez kullanım için bekleme, cihazın ilk GPS konumlaması için gereklidir.

En az 3 saniye kırmızı tuşa **1** basın. Cihazın önündeki yeşil ışık **7** 3 saniye kadar yanmalıdır.

Artık cihazınızı etkinleştirebilirsiniz. Bilgisayarınızdan İnternet Tarayıcısını açın, [trackimo.com](http://trackimo.com) adresine gidin ve 'Etkinleştir' e tıklayarak talimatları takip edin.

Trackimo' ya Hoş Geldiniz!

## 2 ما هي محتويات الصندوق؟

- يحتوي الصندوق على هذا الدليل لبدء السريع بالإضافة إلى كتيب السلامة والضمان.
- يُرجى الاتصال بمركز الشراء لطلب المساعدة في حالة وجود قطعة تالفة أو مفقودة.
  - لا تقوم باستخدام الإكسسوار غير المعتمدة.
  - يمكن أن تختلف الإكسسوار تبعاً للدولة أو المنطقة .
- تحتوي العبوة على:
- بطارية
  - لاصقة الفيلكرو
  - مغناطيس اللاصقة
  - جلبة سيليكون مقاومة للماء

## 3 تثبيت وشحن البطارية 4 تشغيل الجهاز لأول مرة

- عند استخدام الجهاز لأول مرة لن تكون البطارية مثبتة أو وضع الجهاز في مكان مفتوح وانتظر لمدة 15 دقيقة. مشحونة.
- قم بنزع الغطاء الخلفي بالضغط عليه برفق وجعله ينزلق خارجاً، ثم ادخل البطارية. قم بإعادة تثبيت الغطاء .
- للشحن، قم بتوصيل أحد طرفي كابل الداتا بمدخل الشاحن أسفل الجهاز 2، والطرف الآخر بمحول الطاقة الخاص (بال) يو إس بي. (ثم قم بتوصيل محول ال) يو إس بي ( بمصدر للتيار الكهربائي. يمكنك أيضاً توصيل كابل ال) يو إس بي بالحاسوب .
- قم بشحن الجهاز لمدة 12 ساعة. الضوء الأحمر 5 يومض أثناء الشحن. عند اكتمال الشحن يتوقف الضوء الأحمر عن الوميض ويظل ثابت الإضاءة طالما كان متصلاً بمصدر التيار الكهربائي.
- اضغط على الزر الأحمر 1 لم 3 ثوان على الأقل.
- سوف يومض الضوء الأخضر 7 في 7 نمة الجهاز لمدة 3 ثوان. الجهاز جاهز الآن للتفعيل. افتح متصفح الإنترنت على حاسوبك واذهب إلى موقع Trackimo.com ثم اضغط على "تفعيل Activate" ثم اتبع التعليمات. مرحباً بك في Trackimo !